

information

売

マ

ン

ン

シ

目

ン

情

報

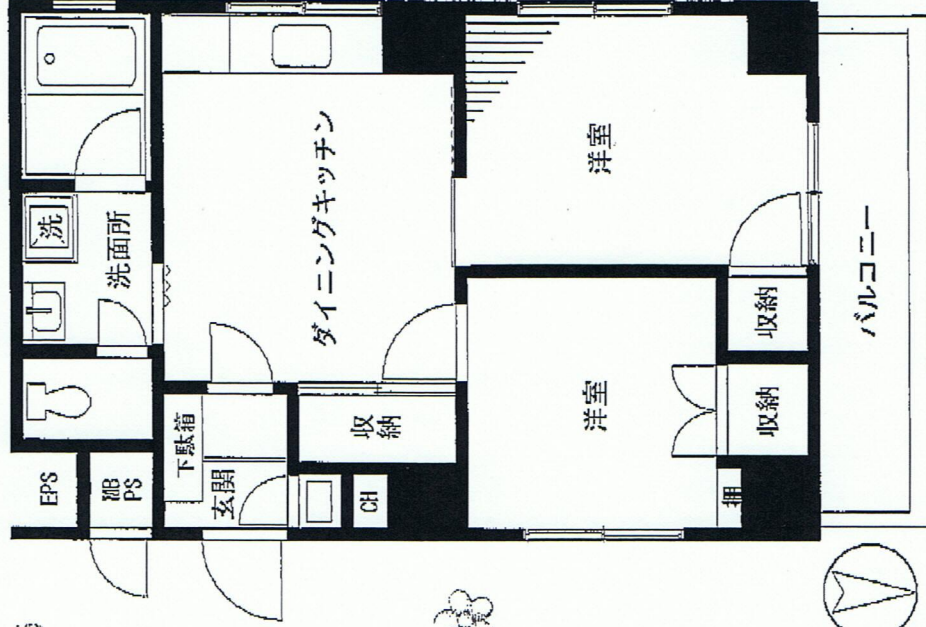
交通	西武鉄道新宿線 沼袋駅 徒歩 12分 東京都大江戸線 落合南長崎駅 徒歩 15分
所在地	165-0022 東京都中野区江古田1丁目
面積	専有面積 41.55 m <sup>2</sup> (壁芯) (12.56 坪)
構造	SRC 造 9階建 7階部 総 48戸
土地権利	所有権
管理方法	施工 (株)長谷川工務店
明渡し	相談 築年月 昭和 47年 3月
管理費	6,400円 積立金 12,340円
取引態様	媒介 有効期限 年 月 日

1,280 万円

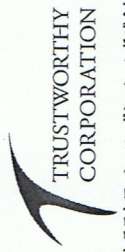
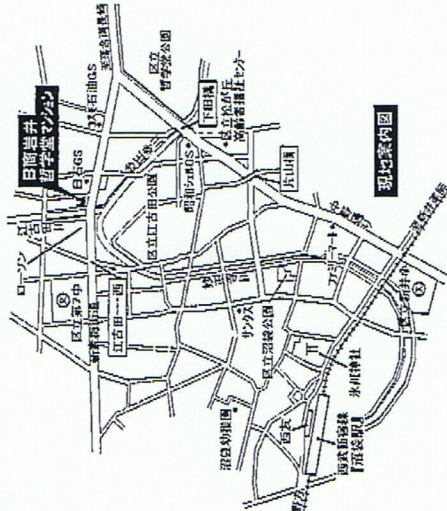
専有面積 41.55m<sup>2</sup>/2DK

\*\*\* 三方角部屋 \*\*\*  
\*\*\* 眺望良好! \*\*\*  
\*\*\* 管理人常駐! \*\*\*

☆ 現在空室 ☆



(この図面は概略図で現状と異なる場合があります)



TRUSTWORTHY CORPORATION  
トラストワージーコーポレーション株式会社

東京都知事免許(1)第86559号

〒104-0061 東京都中央区銀座5丁目1番 ギンザファイブ2階

トラストワージーコーポレーション(株) TEL 03(5537)1402

http://www.trustworthy-corp.co.jp/

FAX 03(5537)1404

- ★取引態様:媒介
- ★手数料:3%+6万円
- ★情報公開日:20.7.4