

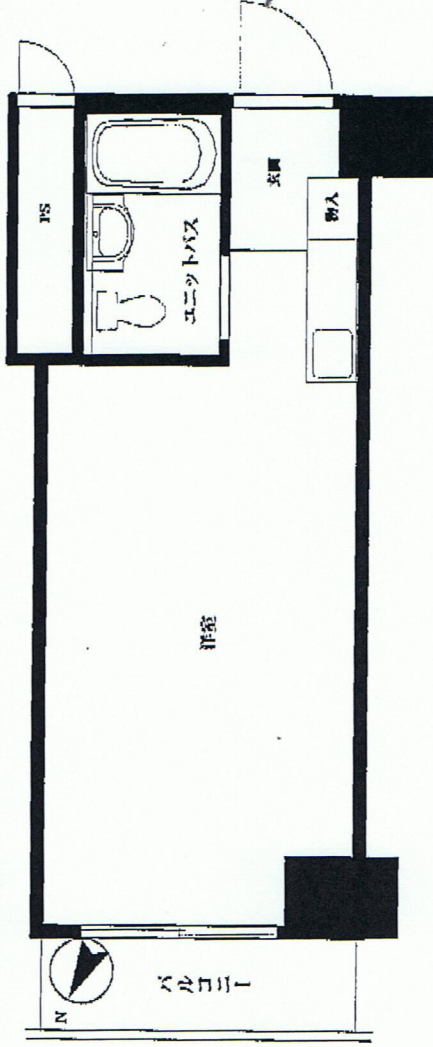
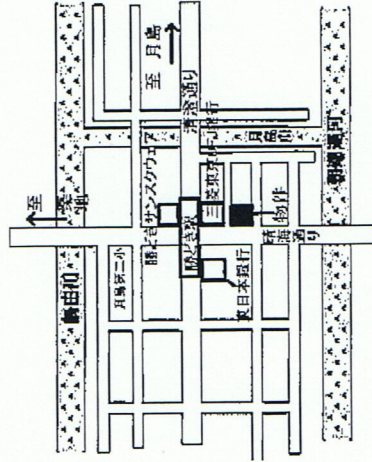
交通	東京都大江戸線 勝どき駅 徒歩 1分	
所在地	104-0054 東京都中央区勝どき2丁目	
面積	専有面積 19.50 m <sup>2</sup> (5.89 坪)	壁芯 (5.89 坪)
構造	SRC 造 15階建 15階部 総 476戸	
土地権利	所有権	
管理方法	施工 安藤建設 (株)	
明渡し	相談 築年月 昭和 50年 10月	
管理費	積立金 12,075円	元金 5,000円
取引態様	媒介	有 効 期 限 年 月 日

1,050 (税込) 万円

- 都営大江戸線勝どき駅 徒歩 1分
- 15階建ての最上階 眺望良好
- 476戸の大規模マンション
- 24時間のフロントサービス

リターンチャージ 月回り7.42%

滞り: 82,000円  
 管理費: 12,075円  
 修繕費: 5,000円  
 月額お手続き: 64,925円



(この図面は概略図で現状と異なる場合があります)