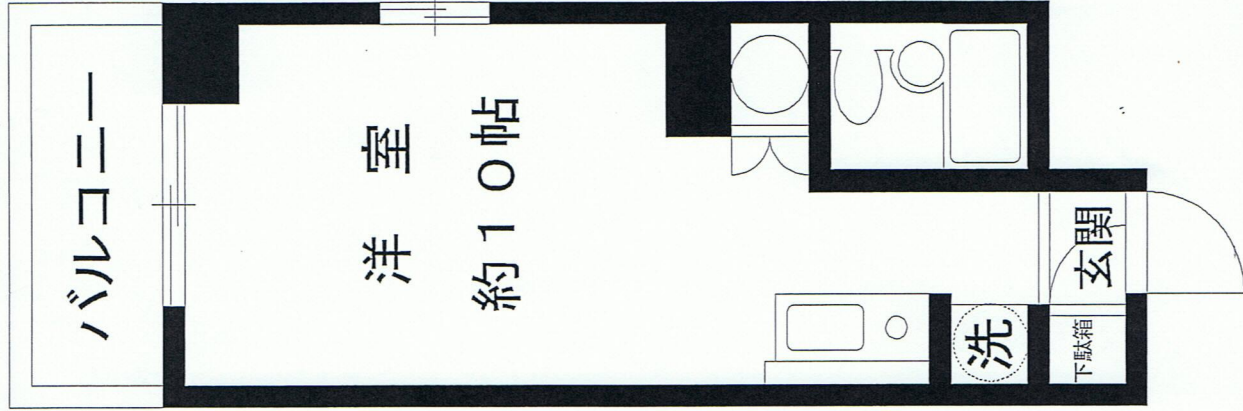
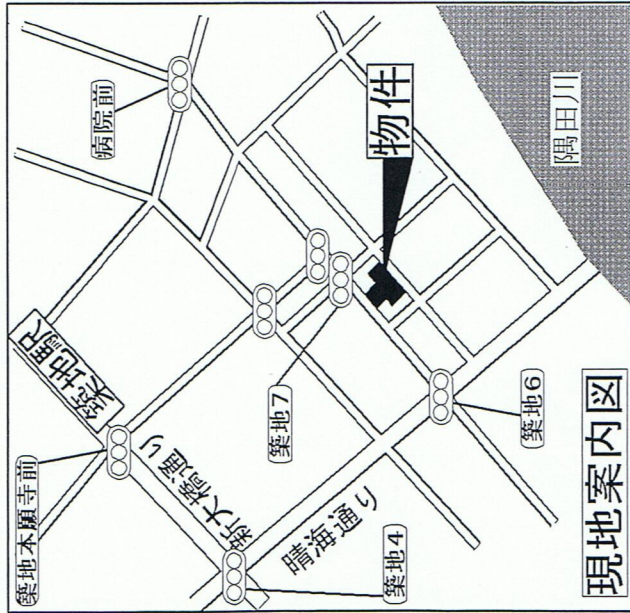


売マンション

4線4駅利用可能な好立地

- 日比谷線『築地』駅 徒歩10分
- 有楽町線『新富町』駅 徒歩9分
- 大江戸線『築地市場』駅 徒歩10分
- 大江戸線『築地市場』駅 徒歩10分



物件種目
名称
交通
価格

売マンション
東京メトロ日比谷線
『築地』駅 徒歩10分
1,090万円

所在地
登記簿
交通
建物の構造
専有面積
バルコニー
建築年月
土地権利
施工
管理の形態
管理費
駐車場
都市計画
現況
設備
備考

所在地	中央区築地6丁目
登記簿	中央区築地6丁目
交通	地下鉄有楽町線『新富町』駅 徒歩9分 地下鉄大江戸線『築地市場』駅 徒歩10分 都営浅草線『東銀座』駅 徒歩10分
建物の構造	鉄骨鉄筋コンクリート造 10階建
専有面積	約25.29㎡(約7.65坪)
バルコニー	3.60㎡(1.08㎡)
建築年月	昭和55年3月
土地権利	所有権
施工	東急建設(株) 総戸数 104戸
管理の形態	株式会社アイエスコミュニケーションに委託
管理費	5,500円 修繕積立金等 7,500円
駐車場	空無 使用料
都市計画	市街化区域 用途地域 商業地域
現況	空室 引き渡し日 即時
設備	ミニキッチン・バス・トイレ エレベーター・室内洗濯機置場
備考	

※図面と現況が異なる場合は現況を優先とします。



TRUSTWORTHY CORPORATION
トラストワースリーコーポレーション株式会社

東京都知事免許(1)第86559号 〒104-0061

東京都中央区銀座5丁目1番 ギンザアライブ2階

トラストワースリーコーポレーション(株)

TEL 03(5537)1402

http://www.trustworthy-corp.co.jp/

FAX 03(5537)1404

- ★取引態様: 媒介
- ★手数料: 3%+6万円
- ★情報公開日: 20.7.4