

# 銀座駅に一番近い不動産屋

## 銀座駅C1出口直結 銀座ファイブ 2階 トラストワーシーコーポレーション株式会社

トラストワーシーとは英語で TRUSTWORTHY と表記し、「信頼できる」、「頼りになる」の意味です。私たちはお客様に「信頼できる会社」と思っただけのよう全力を尽くします。

# 不動産売却ならお任せ下さい

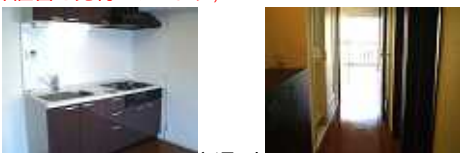
銀座店舗、事務所賃貸情報多数取扱  
銀座駅C1出口直結 銀座ファイブ2階



### A マンション アベニハム

2,380万円

注目のエリア勝どきです。新規大幅リフォーム済(システムキッチン、追焚き付給湯器新規取付、ユニットバス・トイレ洗面台新規取付、壁・天井加工・フローリング新規張替、建具・デザイン照明器具新規取付、モニター付インターホン)新規取付  
南向き・日当たり良好 駅近 通勤通学買い物便利です  
生活環境良好 大規模修繕工事実施済 アフターサポート保証を設けた保証書を発行いたします)



所在/中央区勝どき3丁目 交通/大江戸線「勝どき」駅徒歩3分 専有/約57.63㎡(壁芯) B/4.0㎡ 構造/SRC 造地下1階付10階建4階部分 間取/1DK+2S(4部屋) DK8帖、6帖、5.5帖、4.5帖 建築/S47年10月 管理費/(月)7,300円 修繕積立金/(月)6,800円 管理形態/常駐引渡/即可【備考】旧分譲/月島食品工業(株) 施工/大都建設 <仲介>



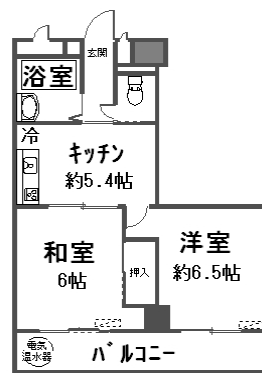
### B マンション 日本橋箱崎ハイツ

1,980万円

平成20年4月末新規リフォーム予定 平成16年エアコン(洋室)交換済 平成17年ユニットバス交換済  
光ファイバー TV付インターホン 南向き 駅近



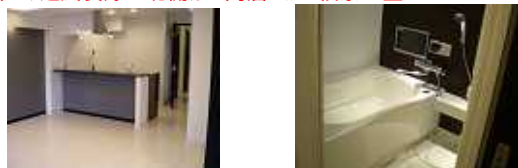
所在/中央区日本橋箱崎町 交通/半蔵門線「水天宫」駅徒歩3分 専有/39.50㎡(壁芯) B/6.2㎡ 構造/SRC 造13階建3階部分 間取/2K 建築/S57年8月 管理費/(月)7,200円 修繕積立金/(月)9,650円 管理形態/常駐引渡/5月上旬【備考】旧分譲/日綿実業(株) 施工/不二建設(株) <仲介>



### C マンション メイツ品川

4,380万円

希少な品川駅徒歩物件 ウォーターフロント大規模マンション  
大幅リフォーム済(フローリング張替、トイレ新規交換、ユニットバス新規交換、追焚き・TV・浴室乾燥機付、システムキッチン新規交換、洗面化粧台新規交換、照明器具新規取付、TVモニター付インターホン)給湯器新規交換、給排水管新規交換) アフターサービス保証付  
ペット飼育可(使用細則あり) 東南北3方向門部屋  
日当たり通風良好 北側から高層ビルの夜景一望



所在/品川区東品川1丁目 交通/JR線「品川」駅徒歩13分 専有/71.50㎡ B/11.22㎡ 構造/SRC 造11階建5階部分 間取/3LDK 建築/S51年12月 管理費/(月)10,200円 修繕積立金/(月)19,390円 組合費/(月)300円 管理形態/常駐 引渡/即可【備考】旧分譲/名鉄不動産 施工/長谷川工務店 登記時の司法書士は売主指定 <仲介>



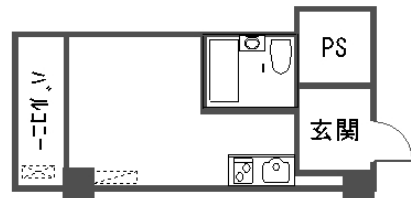
### D マンション 銀座ダイヤハイツ

1,280万円

希少銀座浴室付物件です 平成12年~19年にかけて毎年マンション修繕実施 投資物件としてお勧めです 想定賃料84,000(事務所)×12ヶ月=1,008,000円(想定表面利回り7.88%) \*想定表面利回り=1,008,000/12,800,000です。将来の賃料を保証するものではありません 売主につき仲介手数料不要です



所在/中央区銀座8丁目 交通/銀座線「銀座」駅徒歩9分 専有/16.95㎡(壁芯) B/2.85㎡ 構造/SRC 造11階建8階部分 間取/1R 建築/S56年7月 管理費/(月)7,600円 修繕積立金/(月)760円 給湯水基本料金/(月)4,500円 別途使用量に応じた負担あり 組合費/(月)610円 管理形態/日勤 引渡/即可【備考】旧分譲/(株)ダイヤハウジング 施工/三菱建設 <売主>売主に付仲介手数料不要です



トラストワーシーコーポレーション株式会社

信頼できる不動産屋をお探しなら

トラストワーシーコーポレーション

TEL03-5537-1402 fax 03-5537-1404

www.trustworthy-corp.co.jp

yahooで“不動産屋 銀座”で検索してください



e-mail to info@trustworthy-corp.co.jp

東京都中央区銀座5-1 銀座ファイブ 2階 10:00~20:00 年中無休

東京都知事免許(1)第86559号 (社)全日本不動産協会会員 (社)不動産保証協会会員

銀座駅  
に一番  
近い不  
動産屋

# 東京の中心地、銀座周辺で物件をお探しなら当社にお任せ下さい

<p><b>1 マンション</b> <b>ライオンズマンション築地</b> <b>1,190万円</b></p> <p>平成20年3月新規内装リフォーム済 室内洗濯機置場新設 床フローリング調70アタイル貼 シャワー水栓交換 クロス張替</p>   <p>所在/中央区築地4丁目 交通/日比谷線「築地」駅徒歩4分 専有/18.81㎡ B/4.88㎡ 構造/RC造7階建6階部分 間取/1R 建築/S57年7月 管理費/(月)11,000円 修繕積立金/(月)6,600円 管理形態/巡回 引渡/即可【備考】旧分譲/大京 施工/南海建設 &lt;仲介&gt;</p>	<p><b>2 マンション</b> <b>勝どき中央ロードス</b> <b>1,780万円</b></p> <p>勝どき駅A3出口前徒歩1分 新規内装リフォーム済 眺望良好 事務所使用可</p>   <p>所在/中央区勝どき2丁目 交通/大江戸線「勝どき」駅徒歩1分 専有/35.72㎡ 構造/SRC造11階建7階部分 間取/2DK 建築/S50年6月 管理費/(月)10,184円 修繕積立金/(月)5,016円 管理形態/日勤 引渡/即可 ペット/可 駐車場/空有(月額38,850円) 【備考】施工/(株)辰村組 &lt;仲介&gt;</p>	<p><b>3 マンション</b> <b>タカ勝どきコーポ</b> <b>1,980万円</b></p> <p>新規内装リフォーム済 眺望良好(窓から高層マンションが見えます) システムキッチン 追焚付給湯器 モーター付インターホン 照明器具 洗面化粧台 洗浄便座 フローリング 給水給湯管 クロス張替</p>   <p>所在/中央区勝どき4丁目 交通/大江戸線「勝どき」駅徒歩3分 専有/43.74㎡ B/3.24㎡ 構造/SRC造11階建9階部分 間取/2LDK 建築/S48年8月 管理費/(月)11,440円 修繕積立金/(月)10,300円 管理形態/日勤 引渡/即可【備考】施工/馬淵建設 &lt;仲介&gt;</p>
<p><b>4 マンション</b> <b>ハークエル京橋</b> <b>1,980万円</b></p> <p>住居に投資向けに適しています 11階角部屋ですので眺望抜群です クーリング済、美室です 9駅12路線利用可能です</p>   <p>所在/中央区八丁堀3丁目 交通/日比谷線「八丁堀」駅徒歩3分 専有/25.20㎡ B/9.86㎡ 構造/SRC造13階建11階部分 間取/1K 建築/H13年12月 管理費/(月)8,400円 修繕積立金/(月)2,430円 管理形態/日勤 引渡/即可【備考】旧分譲/施工/大豊建設 設計 &lt;仲介&gt;</p>	<p><b>5 マンション</b> <b>日興ハリス日本橋</b> <b>2,180万円</b></p> <p>日当たり良好 事務所使用可 内装新規リフォーム済(トイレ交換り オシャレ、キッチン交換、洗面台交換、天井・壁紙クロス交換、フローリング) 日比谷線茅場町駅徒歩7分</p>   <p>所在/中央区新川1丁目 交通/日比谷線「茅場町」駅徒歩7分 専有/40.56㎡ 構造/SRC造11階建6階部分 間取/2DK 建築/S55年7月 管理費/(月)11,500円 修繕積立金/(月)4,900円 管理形態/日勤 引渡/即可【備考】旧分譲/施工/三昌建設 設計/ &lt;仲介&gt;</p>	<p><b>6 マンション</b> <b>秀和田町レジデンス</b> <b>2,290万円</b></p> <p>平成20年1月内装新規リフォーム済(2DK 1LDK) 平成19年12月外装大規模修繕済 人気の港区物件です 広々LDK サーバルバルコニー有</p>   <p>所在/港区芝浦2丁目 交通/JR線「田町」駅徒歩12分 専有/44.5㎡ 構造/RC造 11階建9階部分 間取/1LDK 建築/S57年1月 管理費/(月)9,400円 修繕積立金/(月)13,430円 管理形態/常駐 引渡/即可 【備考】施工/池田建設 &lt;仲介&gt;</p>
<p><b>7 マンション</b> <b>田町スカイハイツ</b> <b>3,590万円</b></p> <p>最上階(11階部分)日当たり、眺望良好、レイノボ-ブリッジが望めます 内装新規フルリフォーム済(天井・壁紙クロス張替、フローリング張替、洗面台交換、システムキッチン交換、給湯器交換、トイレ交換り オシャレ、フローリング張替、建具交換、下足入れ交換、ユニットバス交換、) インターネット対応、24時間換気システム スタイルリッチな黒×白×メーブルのカラーコーディネート</p>   <p>所在/港区芝浦4丁目 交通/JR線「田町」駅徒歩11分 専有/56.00㎡(壁芯) B/6.72㎡ 構造/SRC造11階建11階部分 間取/2LDK+W 建築/S54年4月 管理費/(月)8,800円 修繕積立金/(月)6,135円 管理形態/常駐 引渡/即可 【備考】施工/(株)長谷川工務店 &lt;仲介&gt;</p>	<p><b>8 マンション</b> <b>シャルムコート東日本橋</b> <b>4,180万円</b></p> <p>平成16年築、タイル張りマンション 宅配BOX オートロック ハット飼育可(使用細則あり)</p>   <p>所在/中央区日本橋2丁目 交通/都営浅草線「東日本橋」駅徒歩1分 専有/50.15㎡(壁芯) B/2.55㎡ 構造/RC造10階建6階部分 間取/2LDK 建築/H16年6月 管理費/(月)11,000円 修繕積立金/(月)5,300円 管理形態/日勤 引渡/即可【備考】旧分譲/(株)東京住宅センター 施工/松井建設(株) 設計/ &lt;仲介&gt;</p>	<p><b>9 マンション</b> <b>サウウッド品川天王洲タワー</b> <b>4,510万円</b></p> <p>プレミアムム 最上階(23階)天井高3.3M 免震構造 二重床、二重天井 全窓複層ガラス 宅配ロッカー キッチンテイスターサーバルバルコニー二重手すり 浴室乾燥機付 床暖房 ハット飼育可(使用細則あり)</p>   <p>所在/品川区東品川2丁目 交通/東京臨海線「天王洲アイル」駅徒歩3分 専有/55.43㎡(登記簿) 構造/RC造(中間免震構造)、23階建地下1階23階部分 間取/1LDK 建築/H17年3月 管理費/(月)21,600円 修繕積立金/(月)3,500円 管理形態/常駐 引渡/相談【備考】旧分譲/株式会社サウウッド 施工/(株)大林組・(株)きんでん 設計/ &lt;仲介&gt;</p>
<p><b>10 マンション</b> <b>日本橋三越前アムフラット壱番館</b> <b>4,750万円</b></p> <p>19帖の広いLDK 平成17年1月の築浅マンション 平成19年12月に初リフォーム済(クロス張替、全室冷暖房付、ハウスクリーニング) ハット飼育可(使用細則あり)</p>   <p>所在/中央区日本橋小舟町8丁目 交通/銀座線「三越前」駅徒歩6分 専有/55.43㎡ B/5.60㎡ 構造/RC造10階建9階部分 間取/1LDK(LDK16.3帖、洋室6.4帖) 建築/H17年1月 管理費/(月)11,500円 修繕積立金/(月)3,750円 管理形態/日勤 引渡/即可【備考】旧分譲/施工/栗本建設工業(株)東京支店 設計/登記時の司法書士は売主指定 &lt;仲介&gt;</p>	<p><b>11 マンション</b> <b>ハンテオン日本橋三越</b> <b>5,680万円</b></p> <p>平成16年2月築浅物件 交通便利(徒歩10分圏内に9線5駅 SOHO可) ハット飼育可(使用細則あり) 防犯カメラ設置 モーター付インターホン 洗浄便座付 浴室乾燥機 宅配BOX</p>   <p>所在/中央区日本橋室町2丁目 交通/半蔵門線「三越前」駅徒歩4分 専有/約55.57㎡ B/9.87㎡ 構造/RC造13階建11階部分 間取/1LDK 建築/H16年2月 管理費/(月)22,000円 修繕積立金/(月)6,560円 管理形態/巡回 引渡/即可【備考】旧分譲/施工/志多組 設計/登記時の司法書士は売主指定 &lt;仲介&gt;</p>	<p><b>12 マンション</b> <b>リハ-シティー 21 センチュリーハ-クター</b> <b>11,800万円</b></p> <p>水と緑に囲まれた居住空間、リハ-シティー 21 33階東南門部屋 全面採光につき陽当り良好 眺望良好(レイノボ-ブリッジ、晴海運河) LDにはTES式床暖房 全層ビルトインエアコン IHキッチン ガスター・オープンレンジ 食器洗機・浄水器 オーククインクローゼット オートバス ハット飼育可(飼育細則あり) モーター付インターホン 洗浄便座付 24時間常駐警備</p>  <p>所在/中央区佃2丁目 交通/有楽町線「月島」駅徒歩8分 専有/約83.28㎡ B/8.40㎡ 構造/SRC造54階建33階部分 間取/2LDK 建築/H11年1月 管理費/(月)28,700円 修繕積立金/(月)5,740円 給湯暖房基本金/1,200円 ヒ-ビ修繕積立金/(月)180円 管理形態/常駐 引渡/即可 【備考】旧分譲/三井不動産(株) 施工/三井建設・大成建設 &lt;仲介&gt;</p>

信頼できる不動産屋をお探しなら **トラストワーシーコーポレーション** TEL 03-5537-1402

<仲介>物件成約の際には、規定の仲介手数料及び消費税を申し受けます。 万一売却済みの際はご容赦ください。 現況と図面が異なる場合は、現況を優先させていただきます。 坪表示は1㎡=0.3025坪で換算した約表示です。間取の帖数は約表示です。引渡時期で即、即可と記載されている物件は、残代金精算後に引渡し可能となります。 凡例……SRC/鉄骨鉄筋コンクリート、RC/鉄筋コンクリート、L/リビング、D/ダイニングルーム、K/キッチン、S/納戸、W/ウォークインクローゼット、B/バルコニー、PG/プロパンガス、R/屋根裏収納、注1)建築条件付売地……この土地は土地売買契約締結後、3ヶ月以内に売主と建築請負契約を締結していただくことを条件として契約します。この期間内に建物を建築しないことが確定したとき又は、住宅の建築請負契約が成立しなかった場合には、土地売買契約は白紙となり、受領した金員は無利息にて全額お返しいたします。注2)セットバック表示のある物件については、再建築の際、セットバック部分の面積が敷地面積より除かれます。注3)当該物件は、規定の建蔽率、容積率をオーバーしており、監督官庁よりは正命令を受ける可能性があります。また、再建築にあたり同規模の建築物は建築できません。注4)当該物件は、規定の容積率をオーバーしており、監督官庁よりは正命令を受ける可能性があります。また、再建築にあたり同規模の建築物は建築できません。 広告情報日/平成20年4月1日 広告有効期限/平成20年4月26日